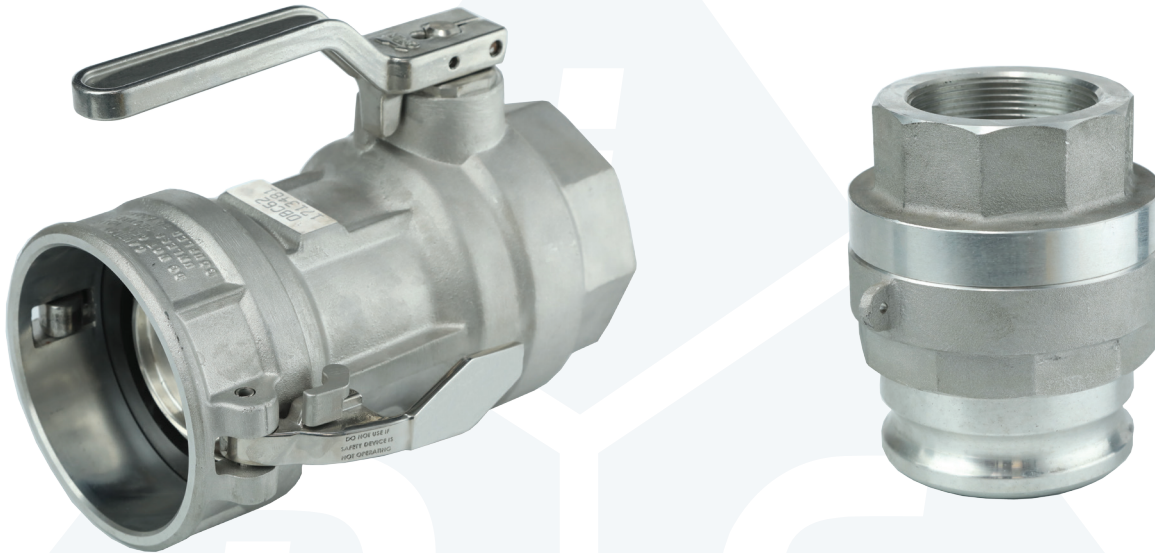


ACOPLES

CIERRE EN SECO



APLICACIONES y CARACTERÍSTICAS

Su exclusivo sistema de cierre con acción de resorte y doble palanca de seguridad previene derrames al desconectarse la línea, ya sea en forma normal o accidental, eliminando cualquier fuga. Compatibles con fluidos en general.

Recomendados para trasvases y operaciones donde no son aceptables pérdidas de producto.

DATOS TÉCNICOS

Materiales: Aluminio y Acero Inoxidable
 Juntas: BUNA -VITON - TEFLON - EPDM

| ROSCA HEMBRA NPT | TAMAÑO ADAPTADOR | PRESIÓN MÁXIMA (21°C / 70°F) | |
|------------------|------------------|------------------------------|-----|
| | | BAR | PSI |
| 1 1/2" | 2" | 14 | 210 |
| 2" | 2 1/2" | 10 | 150 |
| 3" | 4" | 8 | 120 |